

Εισαγωγικές έννοιες

Η οικονομική ενισχυση ακολουθείται με 2 : ανεκτικότητα μέσω των οποίων υπάρχει ελευθερία και κατανομή των διαφόρων οικονομικών καταστάσεων :

- Η θεωρία της παραγωγής Η παραγωγή αγαθών
- Η θεωρία χρησιμότητας Η κατανομή αγαθών

① Η οικονομική ενισχυση συνίσταται λόγω του προβλήματος της ύπαρξης περιορισμένων πόρων για την ικανοποίηση των ανεπιθύμητων αναγκών κάθε κοινωνίας

Ότι η οικονομική θεωρία επιφέρει στον παράδοχο ότι ο καταναλωτής επιπεριφέρεται ορθολογικά. Ορθολογικοί είναι ο καταναλωτής που επιδιώκει να μεγιστοποιήσει τη χρησιμότητα ή την ικανοποίησή του λαμβάνοντας από την κατανομή κάποιων αγαθών

Κλίμα οικονομίας

→ Μικροοικονομικό κλίμα → Ειδικό

↓
Μικροοικονομική ή Μικροοικονομία

→ Μακροοικονομική ή Μακροοικονομία
Μακροοικονομικός - Γενικός

50>

① Η μικροοικονομική ασχολείται με τη συμπεριφορά και τα προβλήματα των επιμέρους οικονομικών μονάδων δηλαδή των καταναλωτών, των παραγωγών, των επιχειρήσεων κτλ

Η μακρο ο ασχολείται με τη συμπεριφορά και τα προβλήματα μιας οικονομίας ως ολότητα δηλαδή του συνόλου των καταναλωτών, των παραγωγών, των επιχειρήσεων κτλ
παραδείγματα

Μικροοικονομική
① Η διακρίβωση του τιμής του κάθε αγαθού ή κάθε παραγωγικού συντελεστή στην αγορά

Μακροοικονομική
① Προσδιορισμός του εθνικού προϊόντος το άγχρωμο ΑΕΠ

2) Πως δαπανά ο κατασκευαστής το εισόδημά του

2) Το επίπεδο ή ο προσδιορισμός της συνολικής απασχόλησης

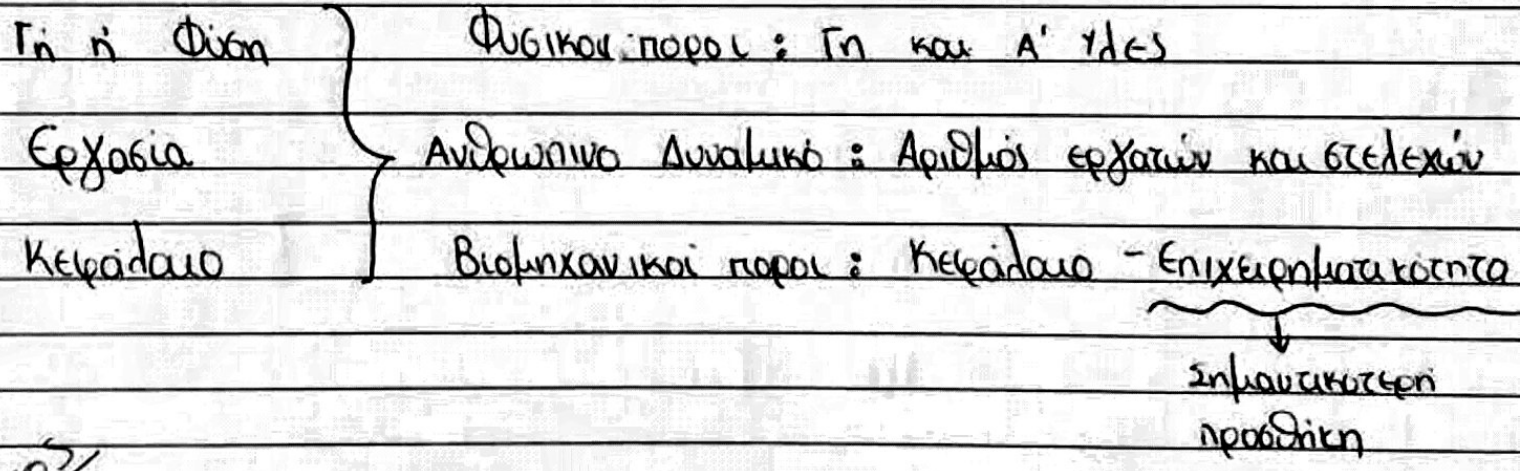
3) Ποιες αποφάσεις παίρνει ο παραγωγός για την παραγωγή των αγαθών και με ποιο κριτήριο παίρνονται οι αποφάσεις αυτές

3) ο προσδιορισμός της ακεραιότητας και του πληθωρισμού

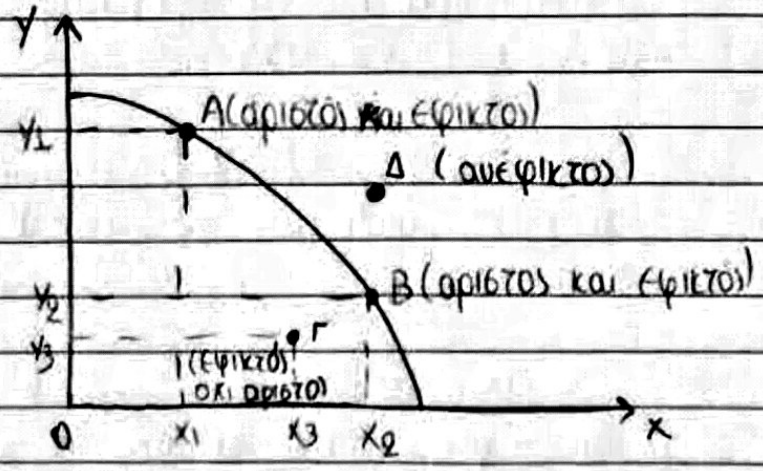
4) Ο προσδιορισμός της οικονομικής ανάπτυξης

4) Η λειτουργία των διαφόρων μορφών αγοράς π.χ. τελεία ανταγωνισμός, μονοπώλιο, κτλ.

παραγωγικοί συντελεστές



503
Καμιντή παραγωγικών Δυνατοτήτων (ΚΠΔ)



Δείχνει τους μέγιστους συνδυασμούς παραγωγής 2 προϊόντων σε μια οικονομία

- πρόϋποθέσεις:
- 1) Η οικονομία παράγει μόνο 2 προϊόντα
 - 2) Η τεχνολογία παραγωγής και η παραγωγικότητα - αποδοτικότητα των συντελεστών παραγωγής είναι δεδομένη

3) Η οικονομία χρησιμοποιεί όρους παραγωγικών συντελεστές διαφέρει πλήρως και αποδοτικά

4) Η καθημερινή παραγωγική δυνατότητα έχει αρνητική κλίση λόγω του αυξανόμενου κόστους ευκαιρίας

Κόστος Ευκαιρίας (ΚΕ)

Κόστος ευκαιρίας ή ευθελαστικό κόστος ενός αγαθού είναι η ποσότητα ενός άλλου αγαθού που πρέπει να θυσιάσει προκειμένου να παραχθεί μία επιπλέον μονάδα του πρώτου

Γενική μορφή του ΚΕ = $\frac{\text{Μονάδες του αγαθού που θυσιάζεται}}{\text{Μονάδες του αγαθού που παράγεται}}$

$$ΚΕ_x (\text{θεσμός του } y) = \frac{\Delta y}{\Delta x}$$

Ποση ποσότητα του αγαθού y πρέπει να θυσιάσω για να έχω μια επιπλέον μονάδα του x

$$ΚΕ_y (\text{θεσμός του } x) = \frac{\Delta x}{\Delta y}$$

Παρατηρήσεις ΚΕ

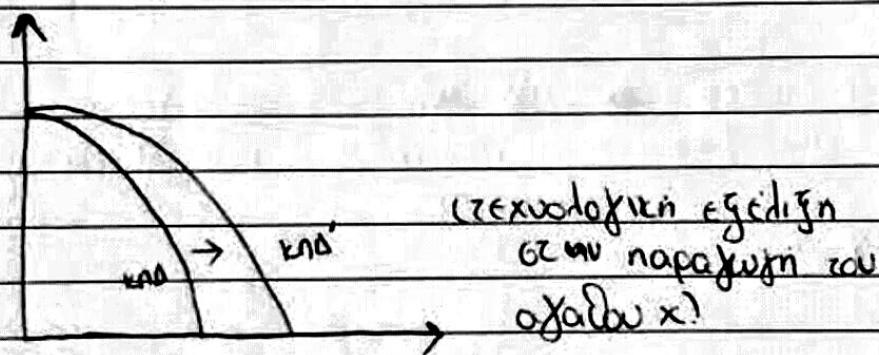
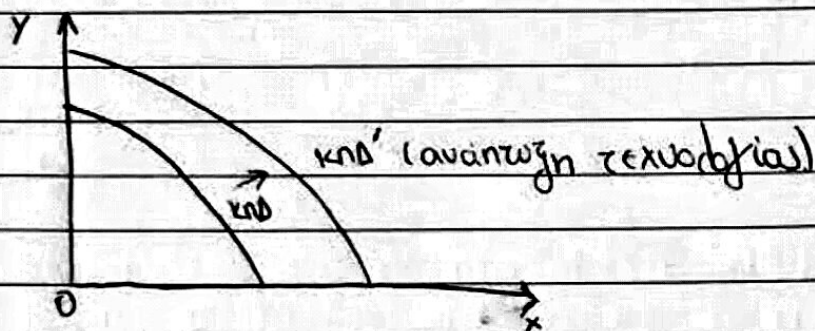
1) Πάντα αναγράφει το μικρότερο στο μεγαλύτερο ώστε να είναι θετική διαφορά

2) Γενικότερα το κόστος ευκαιρίας είναι η κλίση της καθημερινής παραγωγικής δυνατότητας στο συνιστάσιμο σημείο που ζητείται

3) Το κόστος ευκαιρίας του x διαφέρει υπολογίζεται από πάνω προς τα κάτω ενώ το ΚΕy από κάτω προς τα πάνω

Σημειώσεις της ΚΠΑ

- 1) Δείχνει τα όρια της παραγωγικής δυνατότητας μιας οικονομίας
- 2) Όταν μεταβάλλεται η τεχνολογία μετατονίζεται ανάλογα



- 3) Η ΚΠΑ είναι φθινοβάρα διότι για να παράγω περισσότερο από το ένα αγαθό πρέπει να θυσιάσω ποσότητες του άλλου αγαθού
- 4) Κάθε σημείο πάνω στην ΚΠΑ δείχνει έναν μέγιστο - ελάχιστο συνδυασμό παραγωγής των 2 αγαθών που μελετάμε του x και του y
- 5) Ένας ανέφικτος συνδυασμός σε μια οικονομία μπορεί να γίνει εφικτός μέσω της οικονομικής ανάπτυξης της οικονομίας αυτής
- 6) Ένα σημείο αριστερά της ΚΠΑ δείχνει υποαποδομή κάποιων παραγωγικών συντελεστών
- 7) Οι οικονομικοί μετανάστες δίνουν και τις παραγωγικές δυνατότητες της οικονομίας στη χώρα αποδοχής

1) Η βελτίωση της τεχνολογίας δίνει τη δυνατότητα παραγωγής μεγαλύτερων ποσοτήτων των 2 αγαθών με τον ίδιο παραγωγικό συντελεστή

1) Όταν παραχθεί σε μία οικονομία τότε η οικονομία αυτή δεν βρίσκεται επί της καμπύλης PPF. (100)

2) Οι (επιπέδη) κατασκευές μετατοπίζουν την καμπύλη των PPF προς τα κάτω και αριστερά

1) Με δεδομένες τις υποθέσεις πάνω στα οποίες εστιάζεται η ΚΠΑ μία οικονομία που παράγει 2 αγαθά δεν μπορεί να αυξήσει την ποσότητα και των 2 ταυτόχρονα

Άσκηση

Έστω η ΚΠΑ μιας οικονομίας. Σε μια χρονική στιγμή το επίπεδο παραγωγής είναι το Α στο οποίο υπάρχει ανεργία 100.000 ατόμων

1) Να αναρραστήσετε διαγραμματικά

2) Μπορούμε να εγγραφεί το Α στην βελτίωση της ΚΠΑ;

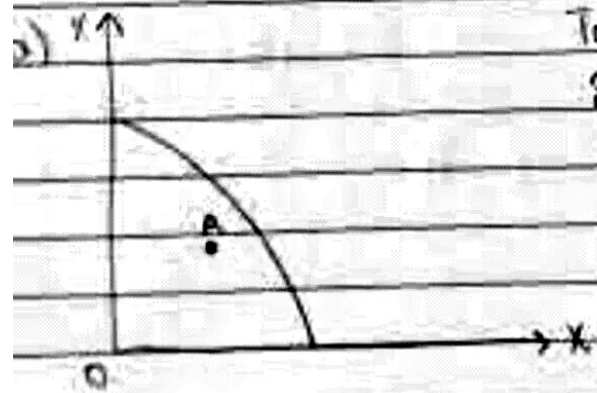
i) Δημιουργούνται 50.000 θέσεις εργασίας

ii) εγείρεται κτίριο η ανεργία

iii) εγείρεται 80.000 οικ. μεταναστεύει

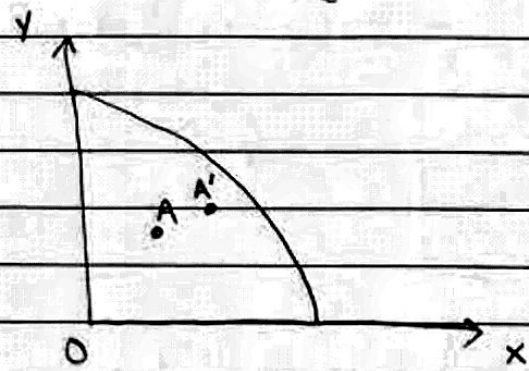
iv) 10.000 άνεργοι μεταναστεύουν στο εξωτερικό

Απάν

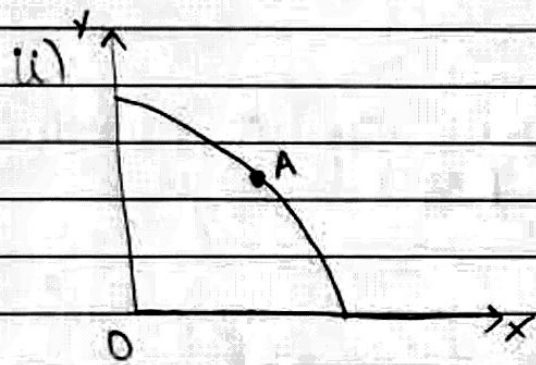


Το επίπεδο Α θα βρεθεί αριστερότερα της ΚΠΑ δεδομένου ότι υπολείπεται κάποια συντελεστή παραγωγής. Σε συγκεκριμένη περίπτωση υπολείπεται ο παραγωγικός συντελεστής εργαζομένων αφού υπάρχουν 100.000 άνεργοι στην οικονομία αυτή

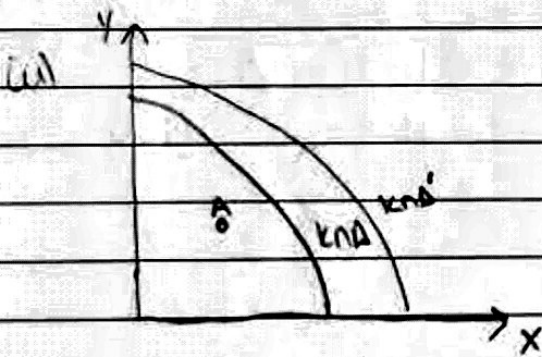
β) i) Αντικαθίσταται 50.000 δέβελ εργασίας



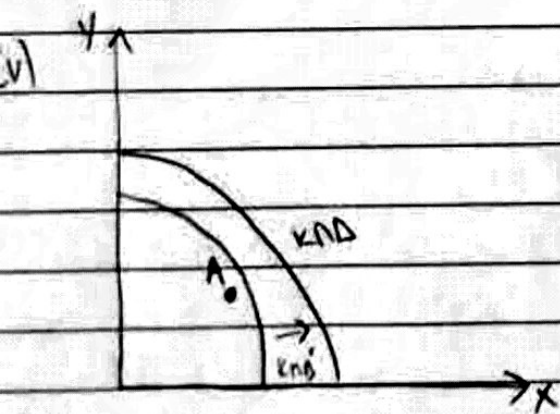
Αν αντικαθίσταται 50.000 δέβελ εργασίας τότε η οικονομία θα παραχθεί σε σημείο δεξιότερα του A όχι όμως επί της καμπύλης ΠΔ. Διότι δεν εφαρμόζεται καθόλου η ανεργία.



Αν εφαρμόσει πλήρως η ανεργία τότε το σημείο A θα παραχθεί η οικονομία αυτή θα είναι επί της καμπύλης ΠΔ δίνοντας του μέγιστο ή αλλιώς άριστο συνδυασμό



Με την είσοδο οικονομικών μεταβολών έχουμε αύξηση της ΠΔ της οικονομίας από και μετατόπιση της ΚΠΔ προς τα δεξιά. Το νέο σημείο δεν θα είναι μέγιστο-άριστο εφόσον υπάρχουν ακόμα ανεργία



Με την μετατόπιση των εξωτερικών εργασιών η παραγωγική δυνατότητα της οικονομίας μειώνεται και η ΚΠΔ θα μετατοπιστεί αριστερότερα το σημείο A όπου παραχθεί η οικονομία εφαρμόσει να μην είναι βέλτιστο εφόσον εφαρμόσαν να υπάρχουν ανεργία